

## ALÇATS / ELEVATIONS

### AT THE OUTSET: THE CITY POINTER

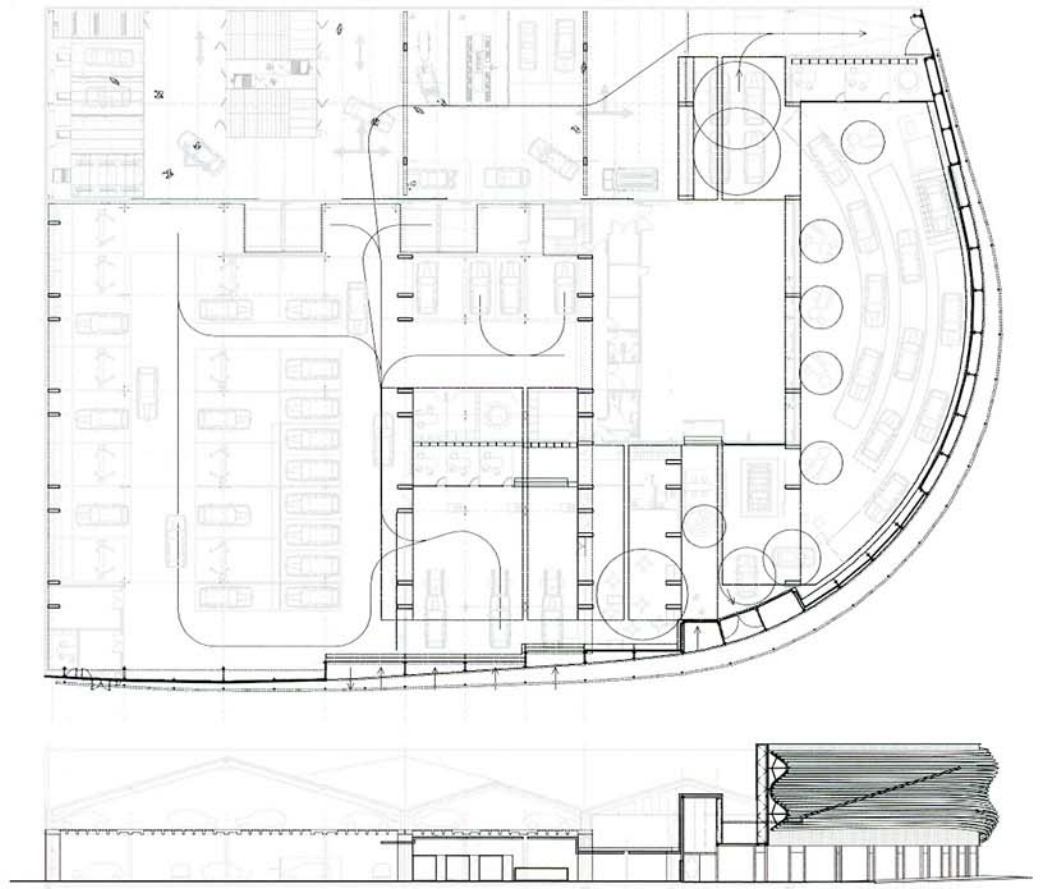
At the new concessionaire for BMW Motor Munich, motoring-related elements are brought into play to activate the sensation of familiarity in observers and users. The motorway railing that the driver leaves eternally behind leaps, protests, resigns from its post and leaves the roadside to become stylised as a referent in the façade. A fence of mechanised stainless steel slats is fixed to a metal tube structure at a distance from the building's hermetic facing. This separation releases it from certain constructional obligations and gives it the necessary freedom of action according to communication and reference needs. A second fence with an austere fibrocement finish is responsible for providing a suitable solution to the most basic conditions of habitability and use. It is well known that those who devote themselves to such essential activities usually go unnoticed.

Here there is no attempt to prove the rule. However, the part that looks out can be a mask, it can be a bumper that challenges the cars filing into Sabadell. But it is also a kind of pointer, now not of the building but of the entire city. The concessionaire is situated at one of the entrances to the city, on a very busy road visible from the expressway linking Barcelona and the Vallès Occidental. The invisible descent route of the small planes that land at the airfield in Sabadell adds the finishing touch to make its location remarkably strategic. Having been born in this context, there is no alternative but to accept certain responsibilities to the city, a degree of commitment. It's normal. As the concessionaire of luxury vehicles that it is, it is evidently in its interests to advertise its activity to potential clients. But its prime strategic position, at the entrance to the city, leads it to aspire to a

more committed status, to establish itself as a new entrance referent, landmark, place of reference.

It is a pretension that is half arrogant, half committed. It has come to terms with its forceful presence in terms of size and commercial intentions, but it takes into account its involvement with urban construction. Behind this pointer comes the entire city. The same strategy that aims to create a degree of complicity between the building and the imaginary from which it arises must awaken us from our usual bored gaze and alert us to the presence of the city, make us ask ourselves: what is that? It's BMW, and the need to situate it, to know where we are. And what's that? It's Sabadell.

PLANTA BAIXA I SECCIÓ /  
GROUND FLOOR PLAN AND SECTION



**D'ENTRADA: EL PUNTER DE LA CIUTAT**

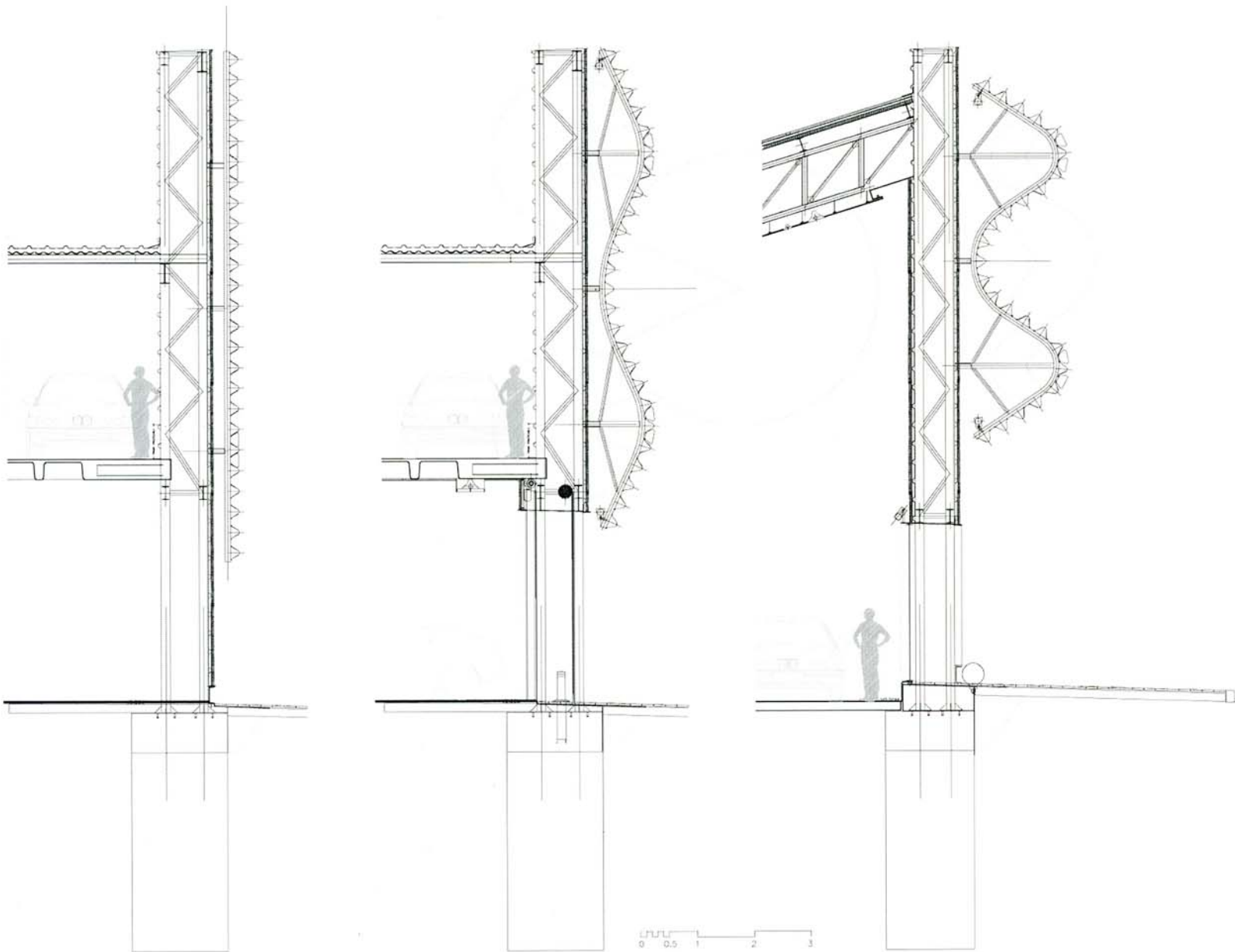
Al nou concessionari per a BMW Motor Munich hi ha una elaboració d'elements, relacionats amb el món de l'automobilisme, perquè funcionin com a activadors de la sensació de familiaritat en l'observador i usuari.

La bionda que l'automobilista deixa eternament enrere a l'autopista salta, protesta, dimiteix el seu càrrec i deixa el voral per estilitzar-se com a referent de la peça fonamental de la façana. Un envoltant de làmines d'acer inoxidable mecanitzades es fixa sobre una estructura de tubs metàl·lics a una certa distància del tancament estanc de l'edifici. Aquesta separació l'alleugerirà de certes obligacions constructives per donar-li la llibertat necessària per fer i desfer seguint necessitats de comunicació i referència. Un segon envoltant, amb un auster acabat de fibrociment, prendrà la responsabilitat de donar una solució adequada a les condicions

d'habitabilitat i ús més fonamentals. Com és ben acceptat, aquells que es dediquen a activitats tan ineludibles acostumen a passar desapercebuts. Aquí no es busca l'excepció. En canvi, la part que dona la cara pot ser una màscara, pot ser un para-xocs que desafia els cotxes que enfilen l'entrada a Sabadell. Però també és una mena de punter, no ja de l'edifici, sinó de tota la ciutat. El concessionari està situat en una de les entrades a la ciutat, sobre una carretera molt transitada a la vista de l'autovia que uneix Barcelona amb el Vallès Occidental. La trajectòria invisible de descens dels petits avions que aterren a l'aeròdrom de Sabadell dóna el punt just per fer que la seva situació sigui remarcablement estratègica. Havent nascut en aquest context, no hi quedarà més remei que assumir algunes responsabilitats amb la ciutat, un cert grau de compromís. Normal.

Com a concessionari de vehicles de gamma alta que és, sembla evident que pot resultar interessant anunciar-ne l'activitat al possibles clients. Però la seva posició privilegiada i estratègica, a l'entrada de la ciutat, fa que vulgui assolir un estatus més compromès. Establir-se com a nou referent d'entrada, fita, lloc de referència.

És una pretensió entre arrogant i compromesa. Assumeix la seva forta presència per dimensions i per intencions comercials, però té en compte la seva implicació en la construcció urbana. Al darrere d'aquest punter ve tota una ciutat. La mateixa estratègia que pretén crear una mitja complicitat entre l'edifici i l'imaginari del que condueix ha de despertar-nos de la mirada acostumada i avorrida per fer evident la presència de la ciutat. La pregunta de què és allò; la BMW. I la necessitat de situar-ho, de saber a on som. I què és allò? És Sabadell.



FITXA TÈCNICA / PROJECT INFORMATION

Promotor / Client : JOSEP ALARI - BMW MOTOR MUNICH

Lloc / Location : CARRETERA BERNAT METGE / JOAN COSTA I DEU.  
SABADELL (BARCELONA)

Data / Date: 2003-2004

Autors / Authors : ADD+ARQUITECTURA. XAVIER CLARAMUNT,  
MARTÍN EZQUERRO I MIQUEL MAS

Arquitecte tècnic / Technical architect : JOEL VIVES

Enginyer / Engineer : NADICO, JORDI CODINA

Col.laboradors / Collaborators : YA60 HARO, MARC ZABALLA,  
JOSEP PIERRA, PAU VIDAL, HO-SANG

Fotògraf / Photographs : ADRIÀ GOULA