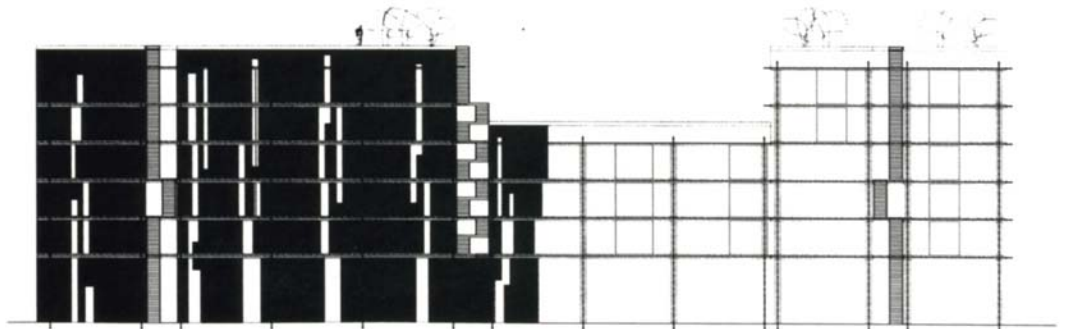


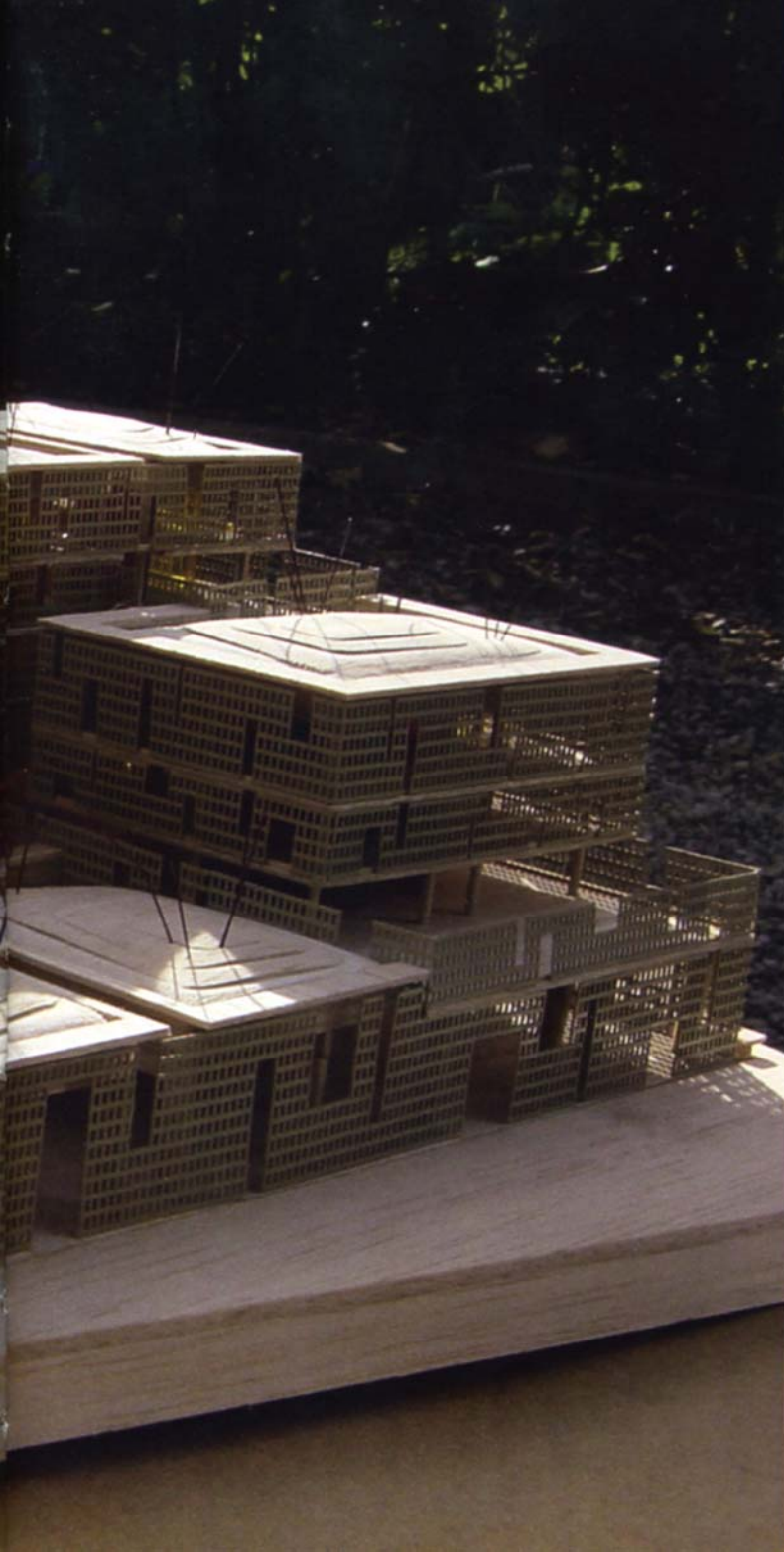
EDIFICI PEDRERA Pol. Llevant

PALMA

Situació: Avda. Mèxic s/n
Núm. Habitatges: 70
Règim HPO: Autòmic
Règim d'ús: Compravenda
Arquitectes: ADD Arquitectura,
Xavier Claramut



MALLORCA



Del complexe i llarg procés de construcció d'un nou barri, hem entrat en un moment en el que se'ns demanava donar cabuda a prop de vuitanta habitatges dins un edifici que ens costava entendre: quatre prismes de tres i cinc pisos d'alçada formant una U sobre un gran sòcol, sortits del nou planejament urbanístic. Vuitanta habitatges que fossin amples i lluminosos, malgrat les seves dimensions limitades i malgrat tenir nomès, després d'haber estat encaixats dins el volum edificable, tan sols una única façana.

Hem convertit aquesta façana única en una galeria exterior que pogués ser incorporada a l'interior de l'habitatge durant els dies calorosos de l'estiu. Una gelosia davant una paret de vidre, que deixés passar el màxim de llum dins l'interior d'un espai introvertit, que tenyís paviments i parets amb les seves ombres, i deixés treure el cap a través d'alguna finestra. A dins no caldria gaire cosa, a part de dos grans armaris i una paret que recollís les sacrificades instal·lacions. Darrera els armaris, les habitacions, i els bany i cuines.

L'acumulació d'aquests habitatges dóna textura al volum plà del planejament, que és encara una immensa mola sense escala i inquietant.

Però el cert és que des del principi hem volgut reproduir la imatge de les pedreres de marès de la illa. Les parets esbiaxades, els talls i les seves marques, els arbres dalt dels blocs monolítics... l'edifici recull les incidències d'un procés d'extracció de pedra, deixà de ser el volum del plà urbanístic i és la resta casual d'aquest procés.

Ens agradarà trobar una pedrera de marès enmig de la nova ciutat.

